



KURZANLEITUNG ARTROMOT®-K1

Motorisierte Bewegungsschienen



Die ARTROMOT® Kniebewegungsschienen entsprechen den neuesten medizinischen Erkenntnissen. Sie sind bequem und einfach zu bedienen, besonders in der Heimanwendung.



WARUM HAT DER ARZT IHNEN DIE BEWEGUNGSTHERAPIE VERORDNET?

- » um Gelenksteifen und Verklebungen vorzubeugen.
- » um die Heilung von Gelenkknorpel, Sehnen, Bändern und Weichteilgewebe zu verbessern.
- » zur Beschleunigung des Heilungsverlaufes.
- » zur Sicherung des Behandlungserfolgs

WIE OFT SOLLEN SIE TÄGLICH ÜBEN?

- » Soweit nicht anders vom Arzt verordnet, wird eine Behandlungszeit von 4 bis 5 mal täglich je 60 Minuten empfohlen
- » Übungen immer im schmerzfreien Bereich ausführen.

WER HOLT DIE BEWEGUNGSSCHIENE WIEDER BEI IHNEN AB?

- » 3 Tage vor Ablauf der Verordnungszeit rufen Sie bitte Ihren Patientenbetreuer unter der nachstehenden Telefonnummer an und wir organisieren die Abholung.

ERSTE SCHRITTE:

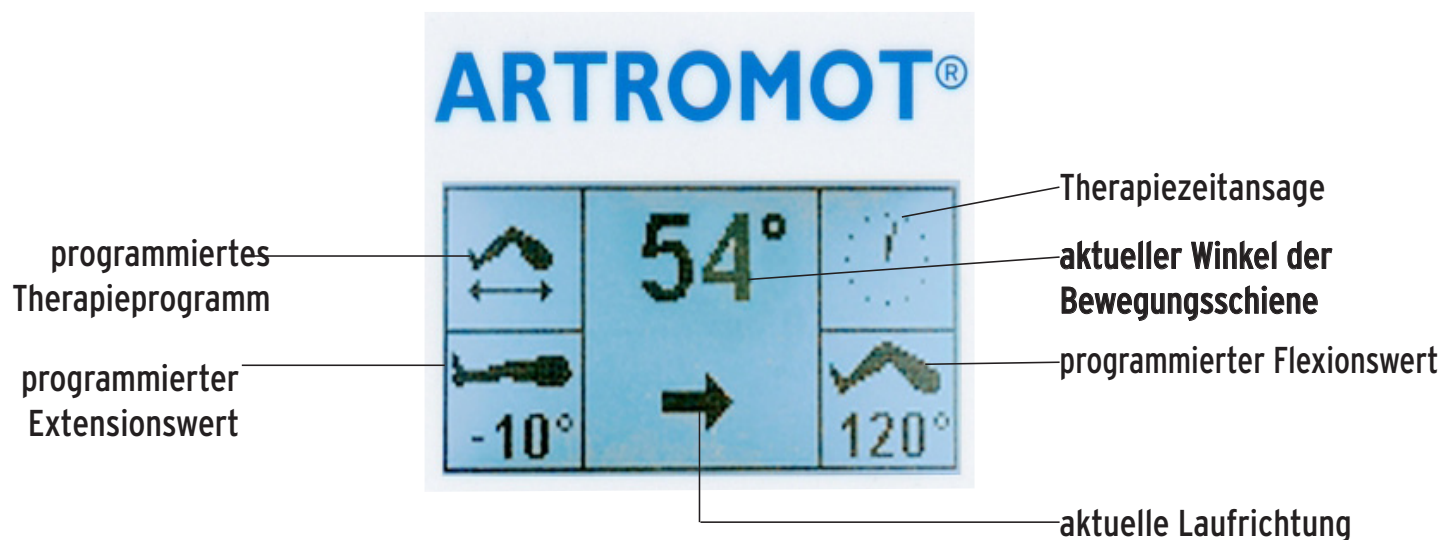
1. Netzstecker einstecken.
2. ARTROMOT-K1® am Netzschalter einschalten.
3. Patienten-Chipkarte in den dafür vorgesehenen Schlitz stecken.



Patientenchipkarte

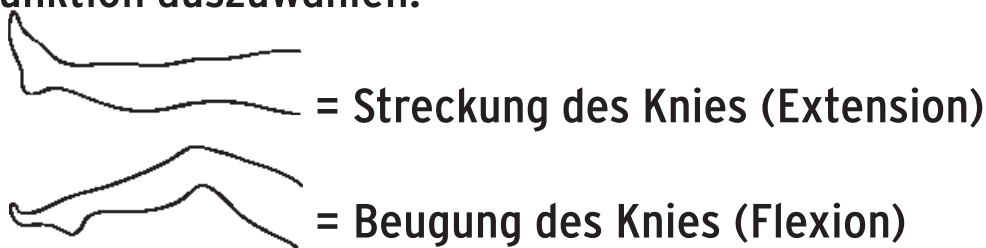
Zur Auswahl stehende Parameter und zugehörige Parametertasten

DISPLAYANSICHT IM HAUPTMENÜ:



Achtung: Sie verändern beim Programmieren immer den Wert, der auf der Anzeige steht.

PROGRAMMIERANLEITUNG¹ DES HANDGERÄTES:

1. Start drücken.
2. Menü-Taste kurz drücken. (Ebene „M1“ muss auf dem Display angezeigt werden)
3. Taste unterhalb des gewünschten Bildes zur Verstellung drücken um Funktion auszuwählen.


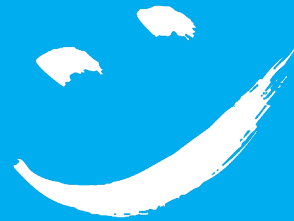
= Streckung des Knies (Extension)

= Beugung des Knies (Flexion)
4. Zum Verändern der Werte der ausgewählten Funktion: + oder - Taste drücken und gedrückt halten. Die Schiene fährt während der Einstellung

DISPLAYANSICHT IM PROGRAMMIERUNGSMODUS



¹ Diese Beschreibung bezieht sich ausschließlich auf ARTROMOT®-K1 von DJO. Die Kurzanleitung ersetzt nicht die Gebrauchsanweisung (MOT-303-Rev.13-09/2020) und ärztliche Einweisung. Bewegung, wenn nicht anders verordnet, immer im schmerzfreien Bereich ausführen.



Gute Besserung wünscht Ihnen das gesamte Team vom Sanitätshaus C. Beuthel

**bei Fragen erreichen Sie uns auch per Mail
unter:**

beuthel@info.de

oder

Sie besuchen uns an unseren Standorten

Ronsdorf

Erich-Hoepner-Ring 1

42369 Wuppertal

Tel.: (0202) 430 46 800

Fax: (0202) 430 46 899

Barmen

Höhne 21

42275 Wuppertal

Tel.: (0202) 430 46 800

Fax: (0202) 430 46 870

Elberfeld

Friedrich-Ebert-Str. 87 a

42103 Wuppertal

Tel.: (0202) 430 46 800

Fax: (0202) 430 46 939

Ennepetal

Voerder Str. 73

58256 Ennepetal

Tel.: (02333) 747 42

Fax: (02333) 973 705

Cronenberg

Rathausplatz 4

42349 Wuppertal

Tel.: (0202) 75 95 865

Fax: (0202) 75 95 866

Remscheid

Alleestraße 66

42853 Remscheid

Tel.: (02191) 79 31 790

Fax: (02191) 79 31 799

Düsseldorf

Kreuzbergstraße 79

40489 Düsseldorf

Tel.: (0211) 542 13 280

Fax: (0202) 430 46 949