



KURZANLEITUNG ARTROMOT®-S3

Motorisierte Bewegungsschienen



Die ARTROMOT® Schulterbewegungsschienen entsprechen den neuesten medizinischen Erkenntnissen. Sie sind bequem und einfach zu bedienen, besonders in der Heimanwendung.





WARUM HAT DER ARZT IHNEN DIE BEWEGUNGSTHERAPIE VERORDNET?

- » um Gelenksteifen und Verklebungen vorzubeugen.
- » um die Heilung von Gelenkknorpel, Sehnen, Bändern und Weichteilgewebe zu verbessern.
- » zur Beschleunigung des Heilungsverlaufes.
- » zur Sicherung des Behandlungserfolgs.

WIE OFT SOLLEN SIE TÄGLICH ÜBEN?

- » Soweit nicht anders vom Arzt verordnet, wird eine Behandlungszeit von 4 bis 5 mal täglich je 60 Minuten empfohlen
- » Übungen immer im schmerzfreien Bereich ausführen.

WER HOLT DIE BEWEGUNGSSCHIENE WIEDER BEI IHNEN AB?

- » 3 Tage vor Ablauf der Verordnungszeit rufen Sie bitte Ihren Patientenbetreuer unter der nachstehenden Telefonnummer an und wir organisieren die Abholung.

ERSTE SCHRITTE:

1. Netzstecker einstecken.
2. ARTROMOT-S3® am Netzschalter einschalten.
3. Patienten-Chipkarte in den dafür vorgesehenen Schlitz stecken.



DISPLAYANSICHT IM HAUPTMENÜ:

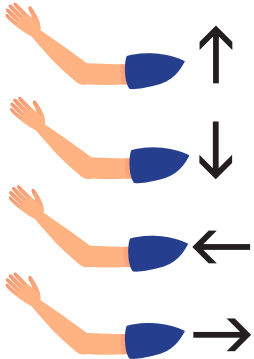
Aktueller Winkel der Bewegungsschiene in Abduktion/Adduktion



Aktueller Winkel der Bewegungsschiene Innen-/Außenrotation

Achtung: Sie verändern beim Programmieren immer den Wert, der auf der Anzeige steht.

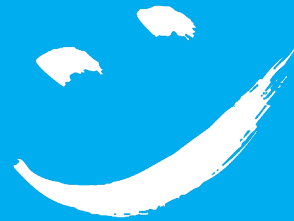
PROGRAMMIERANLEITUNG¹ DES HANDGERÄTES:

1. Start drücken.
2. Menü-Taste kurz drücken. (Ebene „M1“ muss auf dem Display angezeigt werden)
3. Taste unterhalb des gewünschten Bildes zur Verstellung drücken um Funktion auszuwählen.

 - ↑ seitliches **Heben** des Armes (Abduktion)
 - ↓ seitliches **Senken** des Armes (Adduktion)
 - ← Drehen des Armes nach **innen** (Innenrotation)
 - Drehen des Armes nach **außen** (Außenrotation)
4. Zum Verändern der Werte der ausgewählten Funktion: + oder - Taste drücken und gedrückt halten. Die Schiene fährt während der Einstellung die Bewegung mit.
5. Zum Speichern der Einstellung **Stop** drücken.

DISPLAYANSICHT IM PROGRAMMIERUNGSMODUS:



¹Diese Beschreibung bezieht sich ausschließlich auf ARTROMOT® Schulterbewegungsschienen mit Handkontroller „Grafik“ von DJO. Die Kurzanleitung ersetzt nicht die Gebrauchsanweisung (MOT-321-Rev.9-08/2018) und ärztliche Einweisung. Bewegung, wenn nicht anders verordnet, immer im schmerzfreien Bereich ausführen.



**Gute Besserung wünscht Ihnen das gesamte Team vom
Sanitätshaus C. Beuthel**

**bei Fragen erreichen Sie uns per Mail unter:
info@beuthel.de
oder
Sie besuchen uns an unseren Standorten**

Ronsdorf
Erich-Hoepner-Ring 1
42369 Wuppertal
Tel.: (0202) 430 46 800
Fax: (0202) 430 46 899

Barmen
Höhne 21
42275 Wuppertal
Tel.: (0202) 430 46 800
Fax: (0202) 430 46 870

Elberfeld
Friedrich-Ebert-Str. 87 a
42103 Wuppertal
Tel.: (0202) 430 46 800
Fax: (0202) 430 46 939

Ennepetal
Voerder Str. 73
58256 Ennepetal
Tel.: (02333) 747 42
Fax: (02333) 973 705

Cronenberg
Rathausplatz 4
42349 Wuppertal
Tel.: (0202) 75 95 865
Fax: (0202) 75 95 866

Remscheid
Alleestraße 66
42853 Remscheid
Tel.: (02191) 79 31 790
Fax: (02191) 79 31 799

Düsseldorf
Kreuzbergstraße 79
40489 Düsseldorf
Tel.: (0211) 542 13 280
Fax: (0202) 430 46 949